



10037 HUŚTAWKA HYBRYDOWA ZEBRA

Instrukcja obsługi

Gratulacje z okazji zakupu nowego produktu
Bright Starts®!

Proszę o przeczytanie całej instrukcji przed montażem i używaniem huśtawki



Ważne: Zachowaj instrukcje na przyszłość ponieważ zawiera ważne informacje

PL



OSTRZEŻENIE

Aby zapobiec poważnym obrażeniom lub śmierci dziecka na skutek upadku lub uduszenia przez paski:

- Używaj huśtawki tylko jeśli dziecko spełnia WSZYSTKIE z niżej wymienionych warunków:
- Nie potrafi samodzielnie siadać (wiek ok. sześciu miesięcy).
- Nie jest pobudliwym dzieckiem, które może wydostać się z siedziska.
- Waży więcej niż 3 kg i mniej niż 9 kg
- Nie używaj tej huśtawki gdy twoje dziecko może samodzielnie siedzieć.
- NIGDY nie pozostawiaj dziecka bez opieki.
- ZAWSZE używaj systemu pasów bezpieczeństwa.
- Huśtawka nie jest przeznaczona do noszenia w nim dziecka.
- NIGDY nie przenoś ani nie podnoś huśtawki, gdy dziecko siedzi w siedzisku.
- NIGDY nie używaj pręta z zabawkami do przenoszenia huśtawki.
- NIGDY nie doczepiaj dodatkowych sznurków ani pasów do produktu lub pręta z zabawkami.

RYZYKO UPADKU: Stawianie huśtawki na podwyższeniu np. na stole, jest niebezpieczne. Huśtawki NIE WOLNO umieszczać na blatach stołowych, stołach, stopniach lub w ich pobliżu ani na podwyższonych powierzchniach. • ZAWSZE korzystaj z produktu na podłodze.

Aby zapobiec poważnym obrażeniom lub śmierci:

- Ta huśtawka nie jest przeznaczona na miejsce dłuższego snu dziecka.
- NIGDY nie stosuj jako fotelika samochodowego lub w podróży samolotem.
- Aby uniknąć urazów, trzymaj dzieci z daleka podczas rozkładania i składania produktu.
- Nie pozwalaj dzieciom bawić się produktem.

RYZYKO UDUSZENIA: NIGDY nie umieszczać produktu na miękkich powierzchniach (łóżko, kanapa, poduszka), ponieważ siedzenie może przewrócić się i spowodować uduszenie się dziecka.



OSTROŻNIE

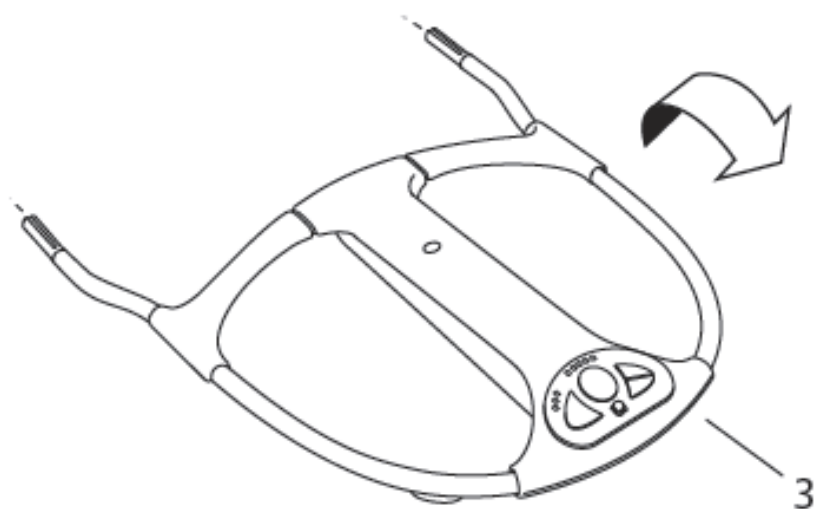
Produkt zawiera małe części. Montaż musi wykonać osoba dorosła.

WAŻNE

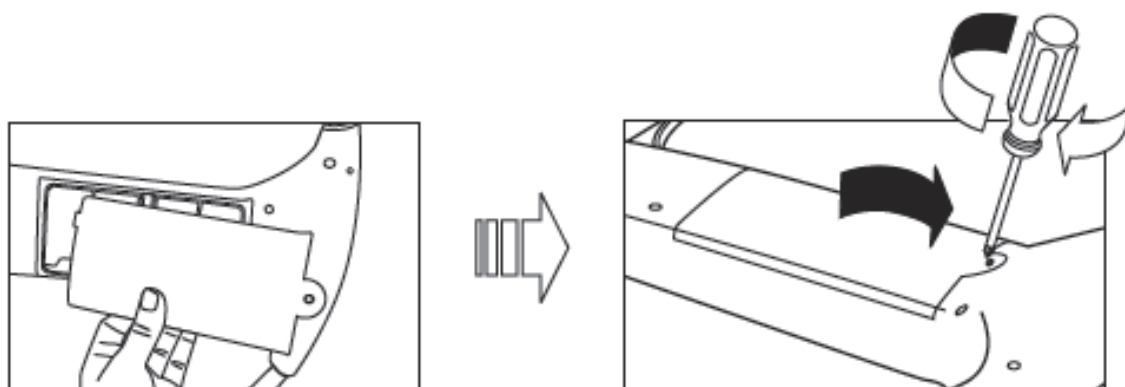
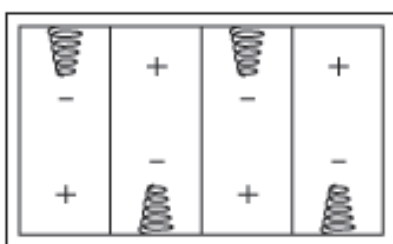
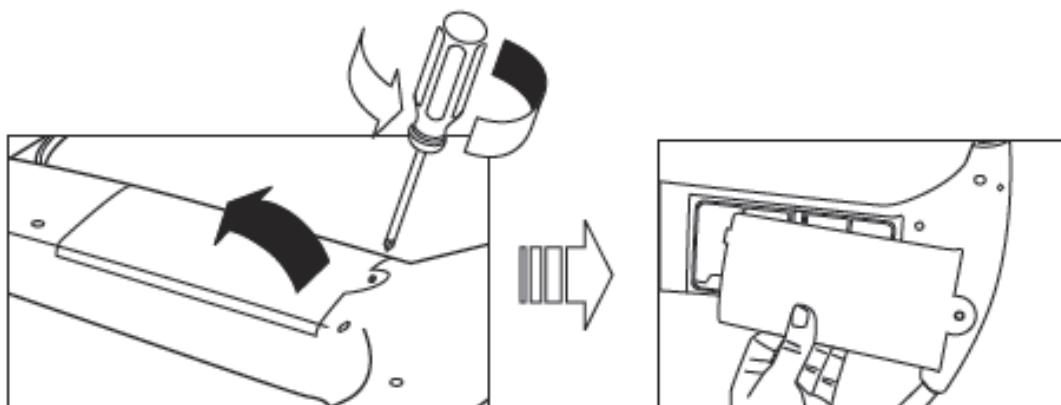
- Proszę przeczytać instrukcję przed montażem i korzystaniem z huśtawki.
- Rozpakowanie i montaż produktu należy przeprowadzić z zachowaniem staranności.
- Produkt należy często przeglądać pod kątem uszkodzonych, brakujących lub luźnych części.
- Nie używaj huśtawki, jeżeli jakkolwiek jej część jest uszkodzona lub gdy jej brakuje.
- Nie używaj akcesoriów ani części zamiennych innych niż te, które mają aprobatę producenta.
- Ta huśtawka nie zastępuje łóżeczka dzieciennego lub łóżka. Jeżeli twoje dziecko potrzebuje snu, to powinno być umieszczone w odpowiednim łóżeczku dzieciennym lub łóżku.

INSTRUKCJA MONTAŻU

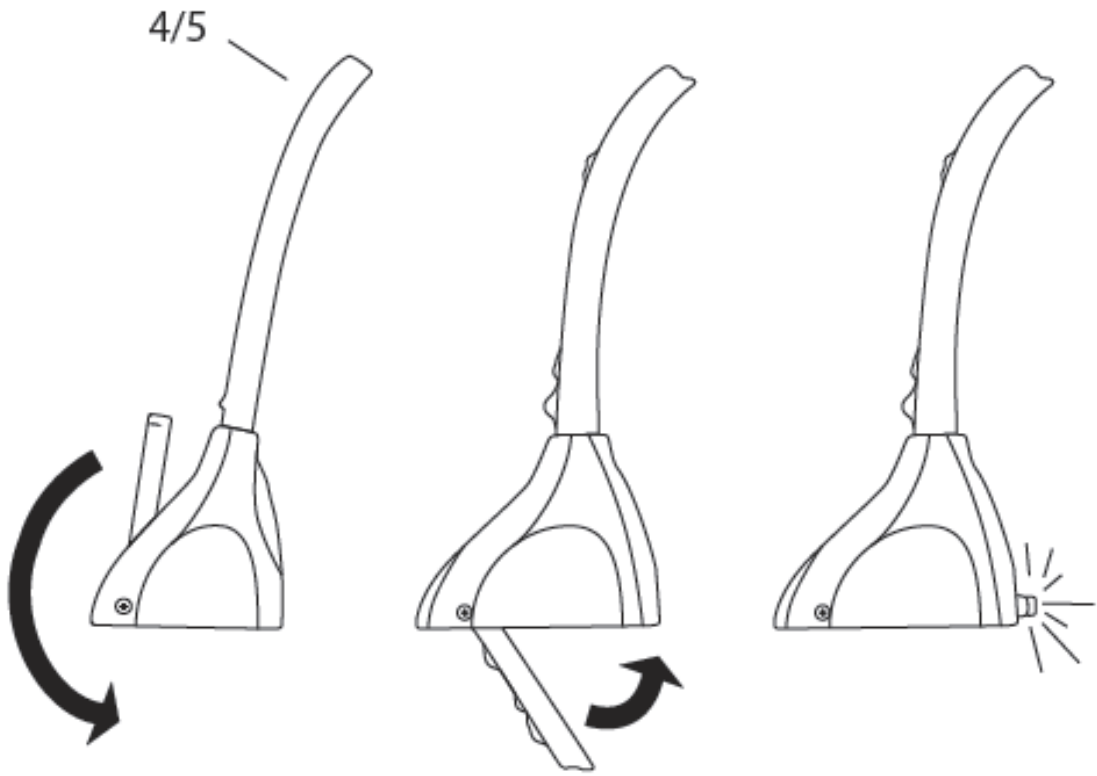
1



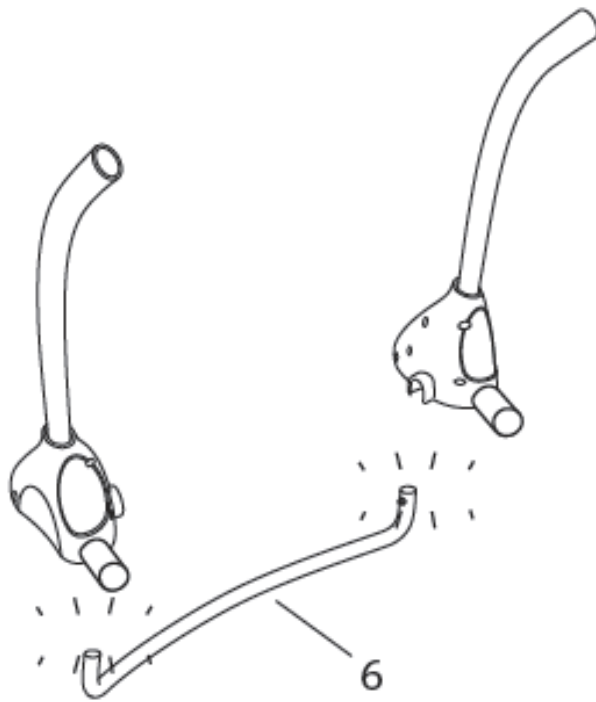
4x  1.5V
D/LR20



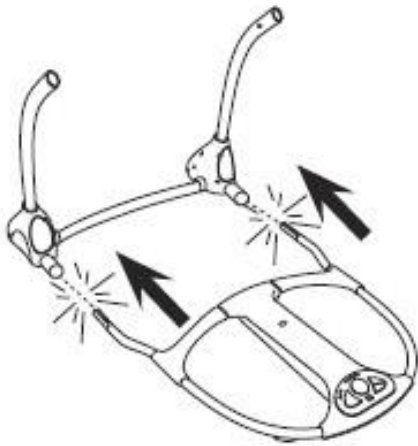
2



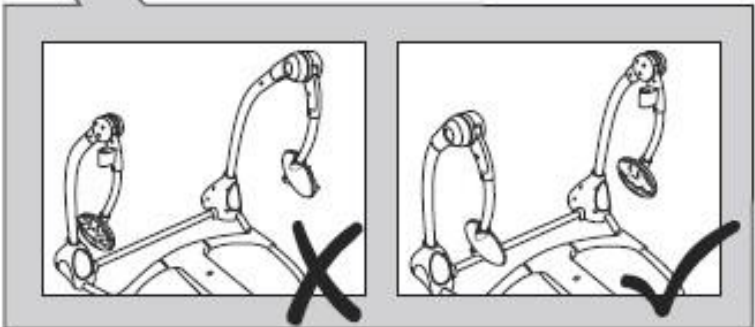
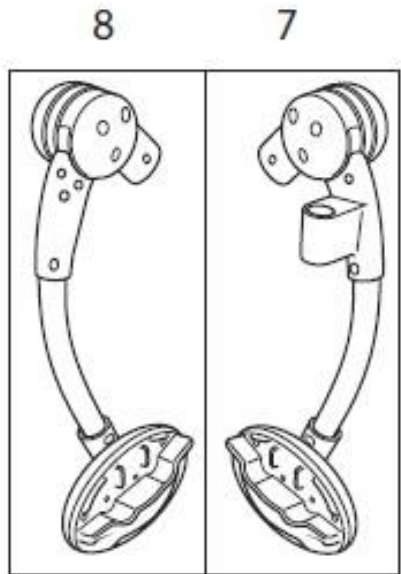
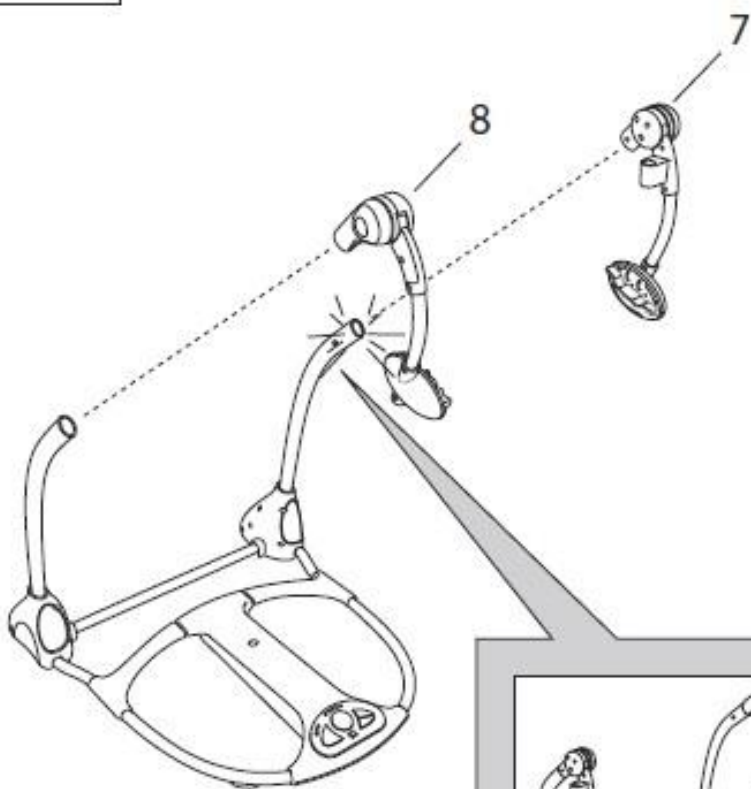
3



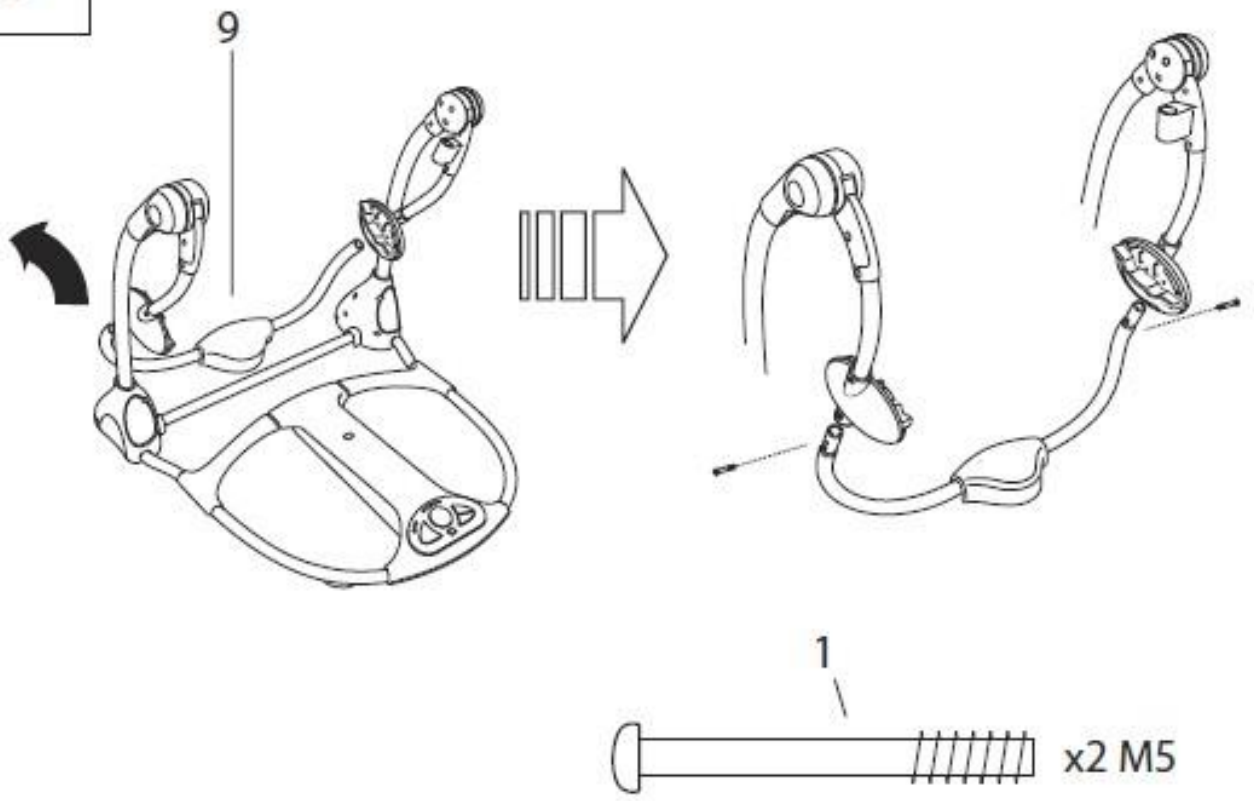
4



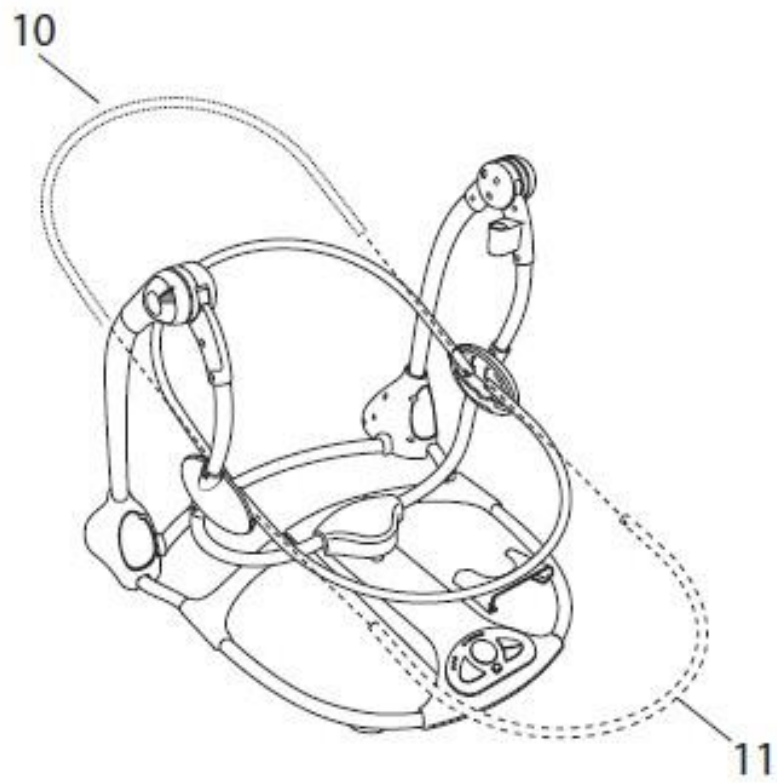
5



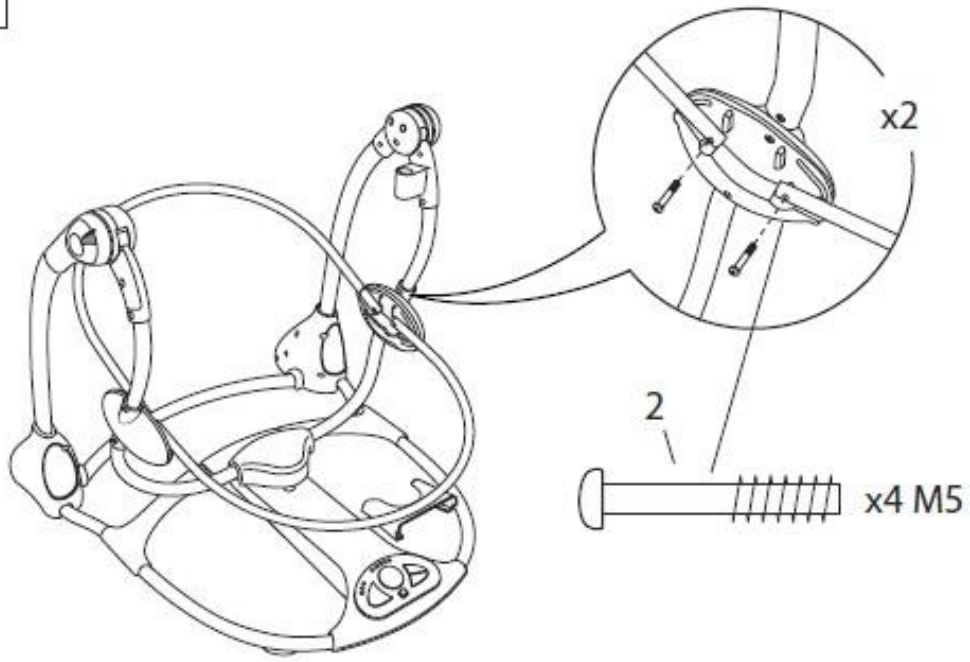
6



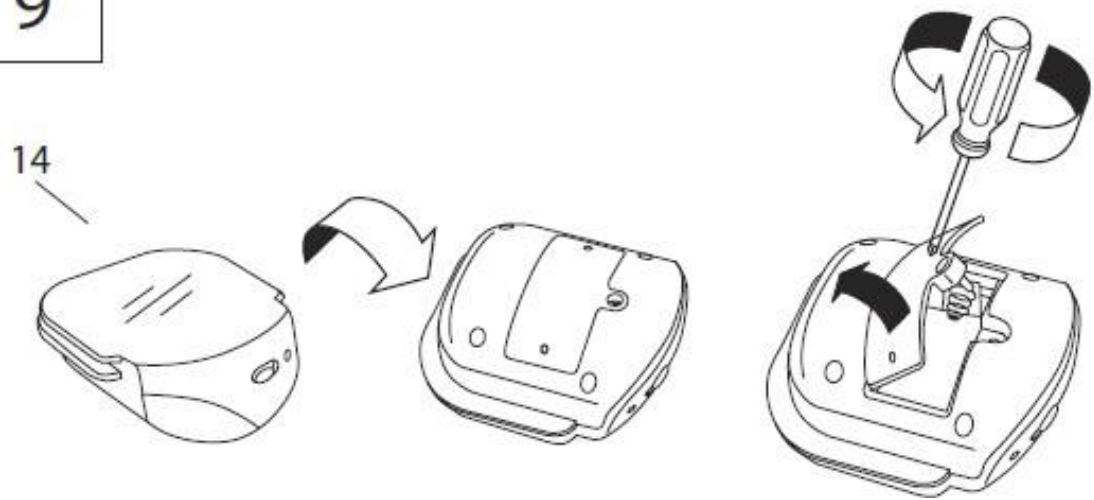
7



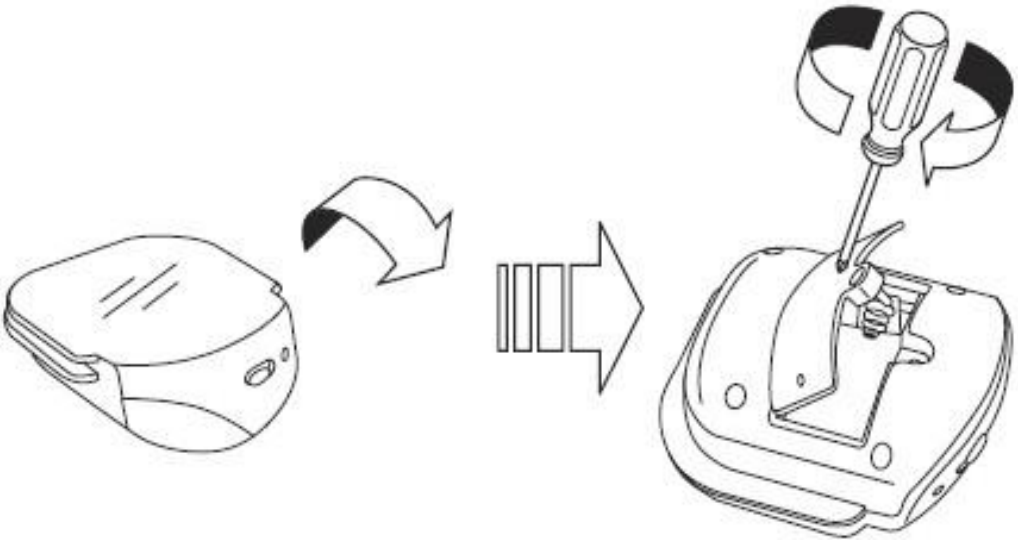
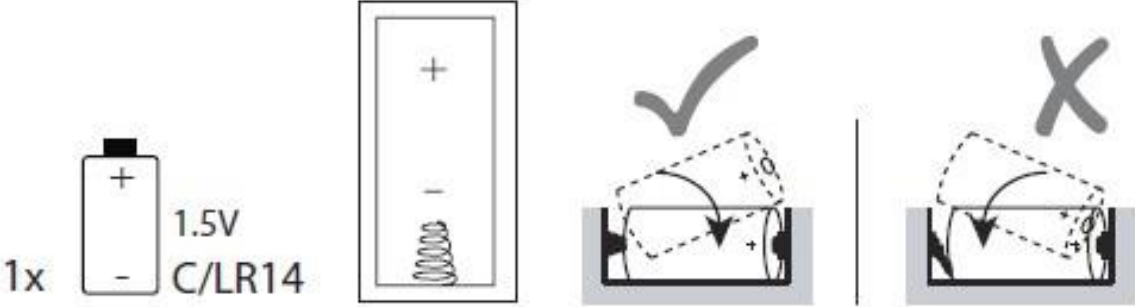
8



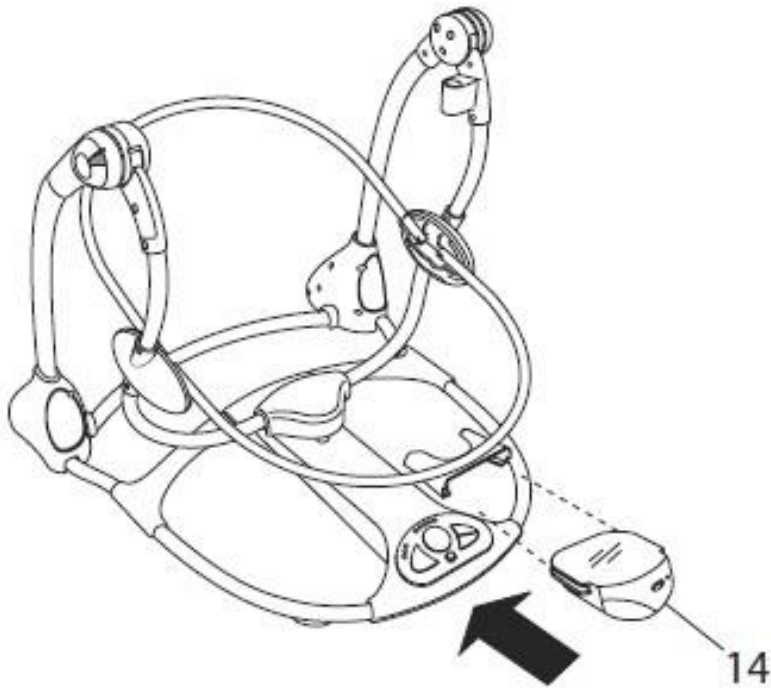
9



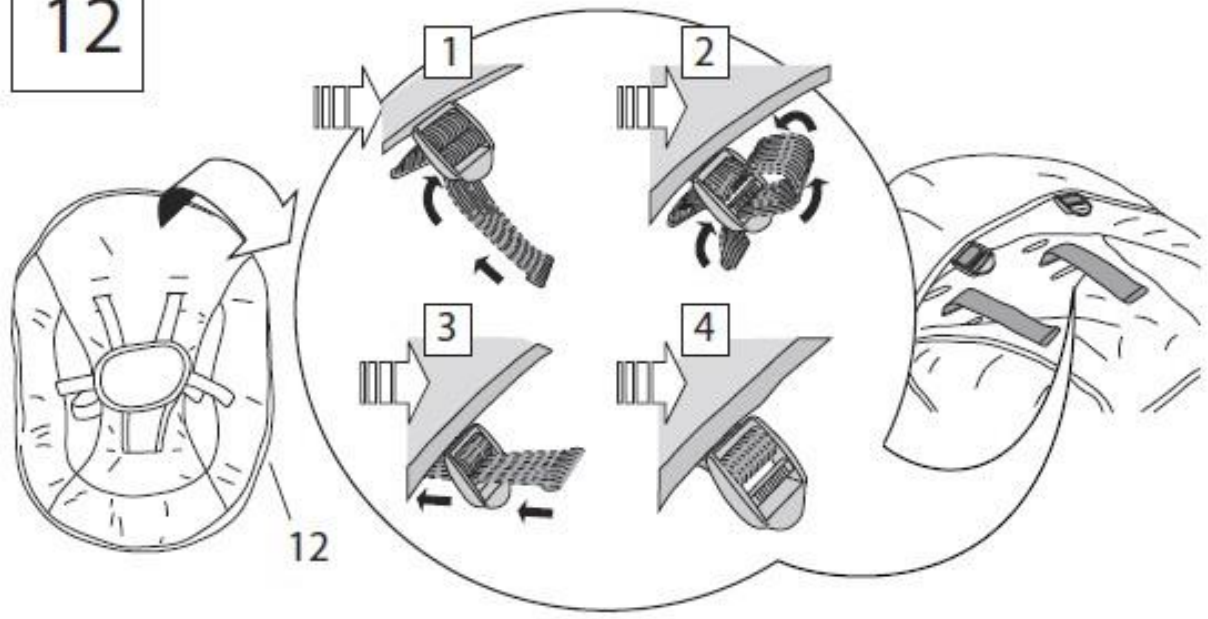
10



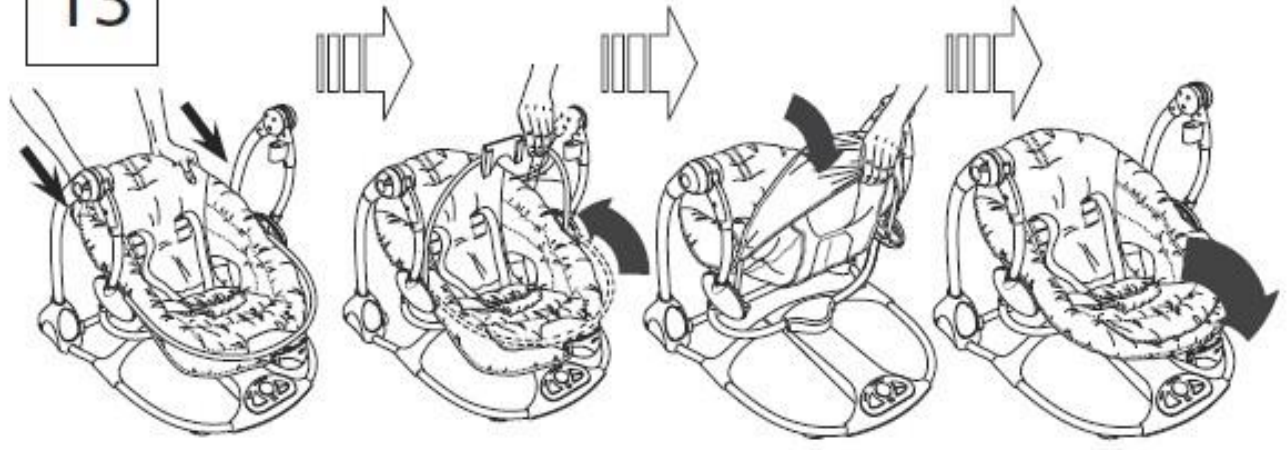
11



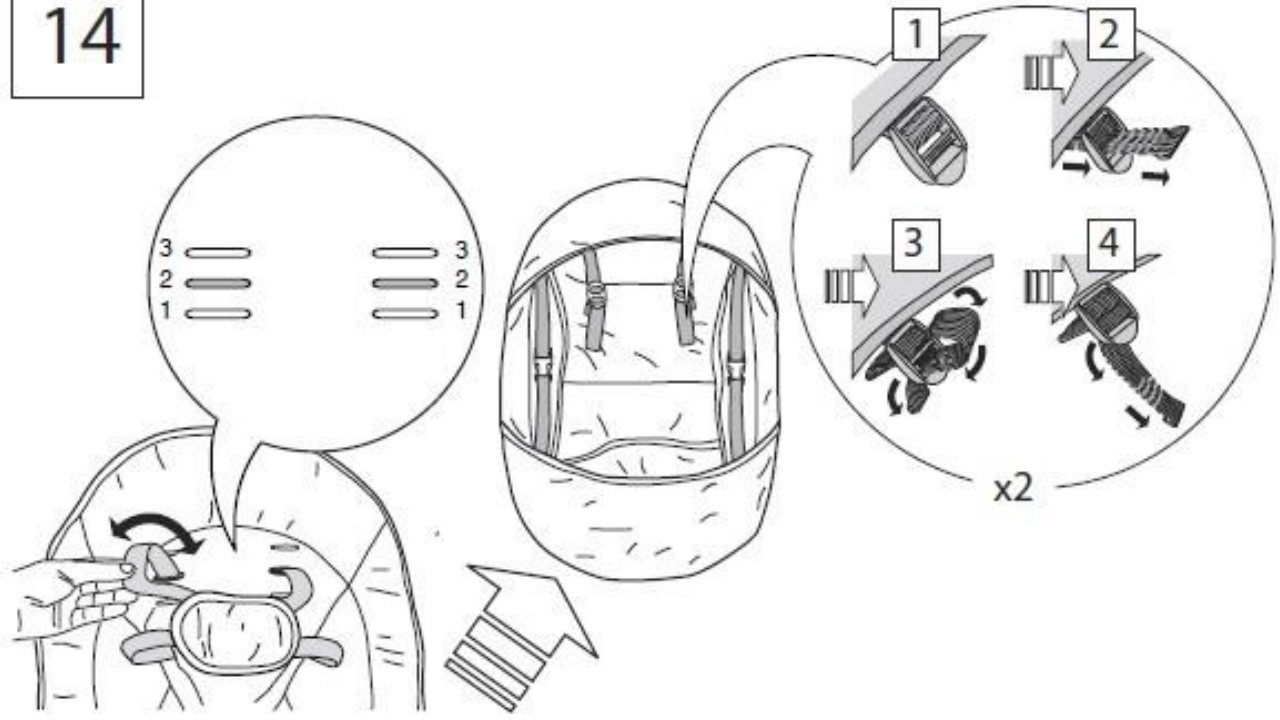
12

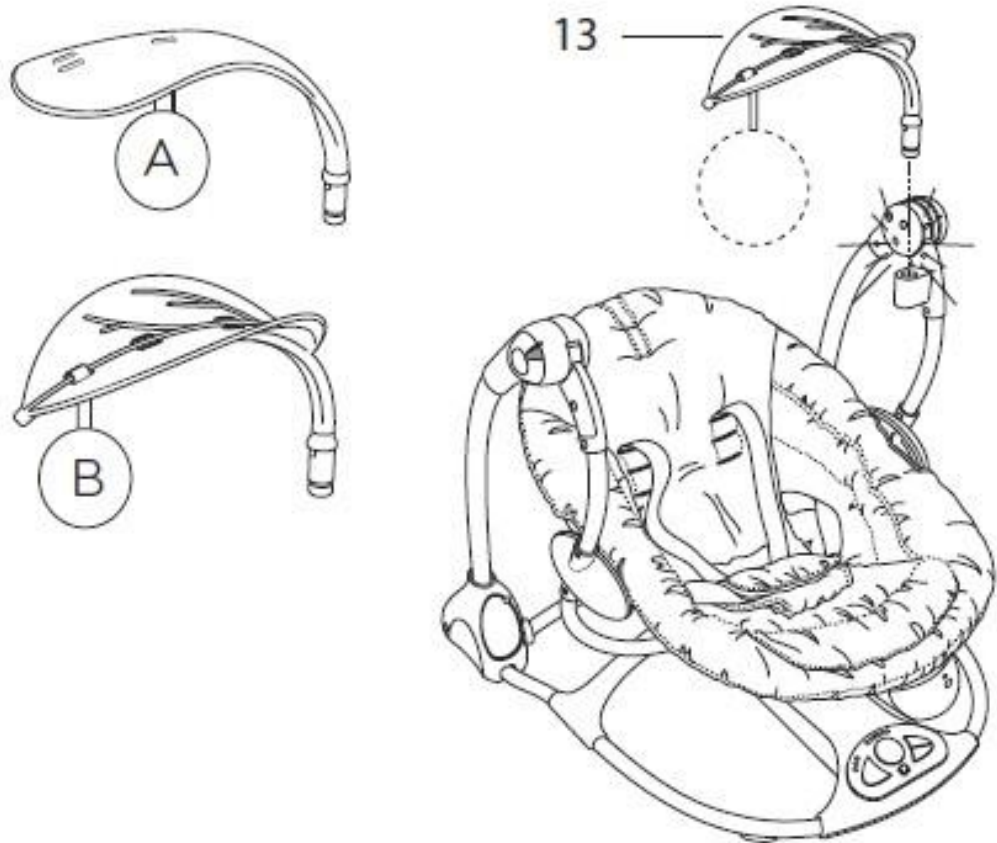


13

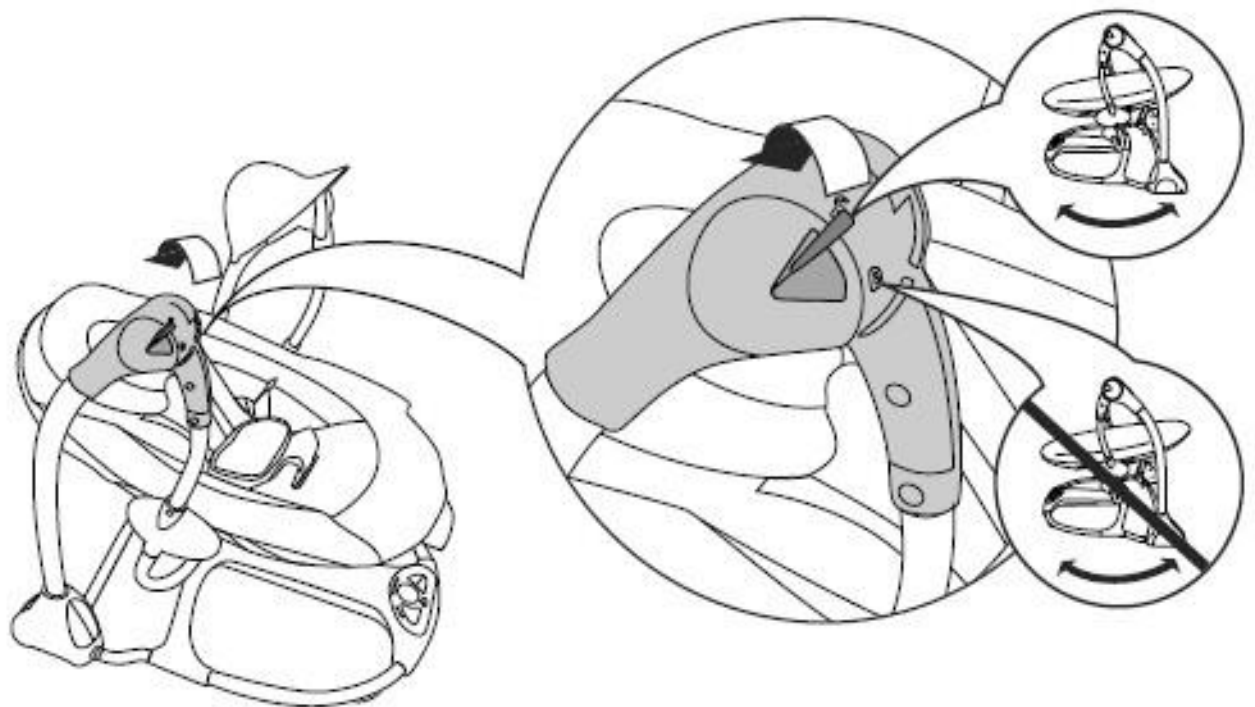


14



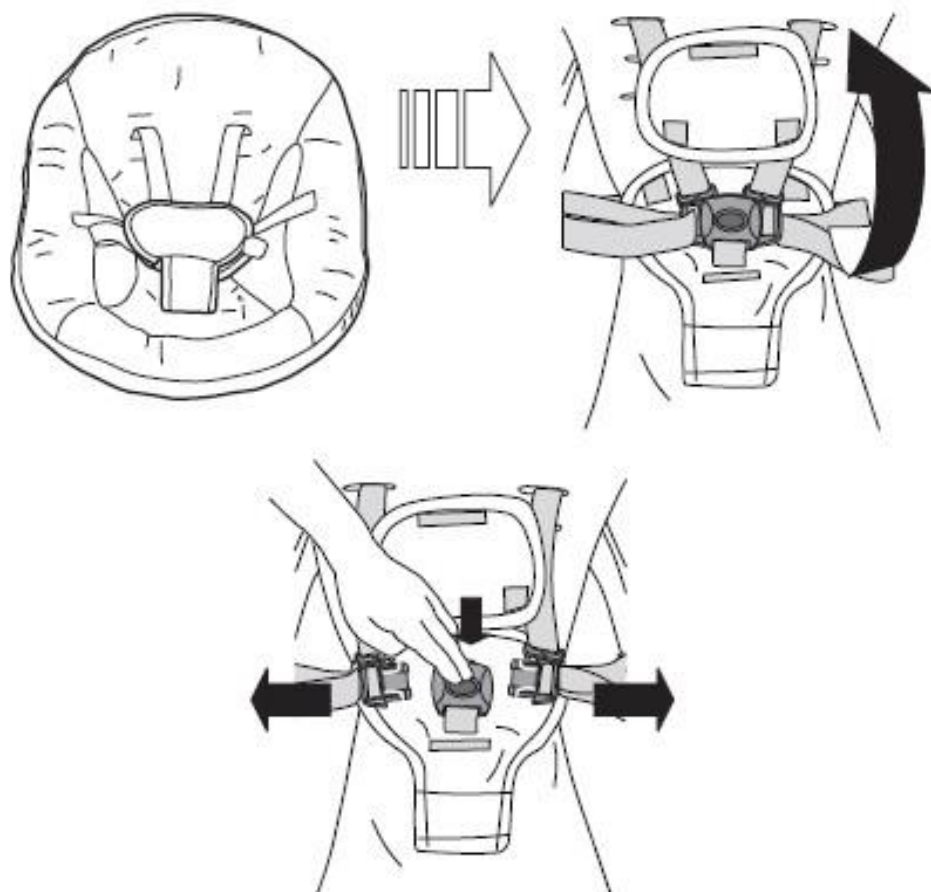


JAK UŻYWAĆ BLOKADY SIEDZISKA

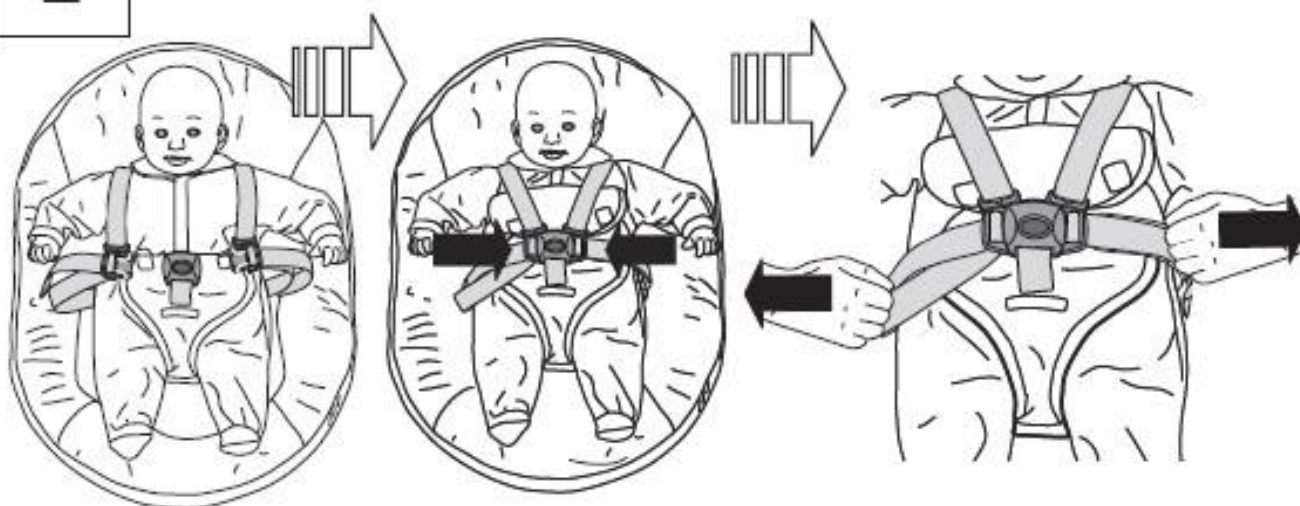


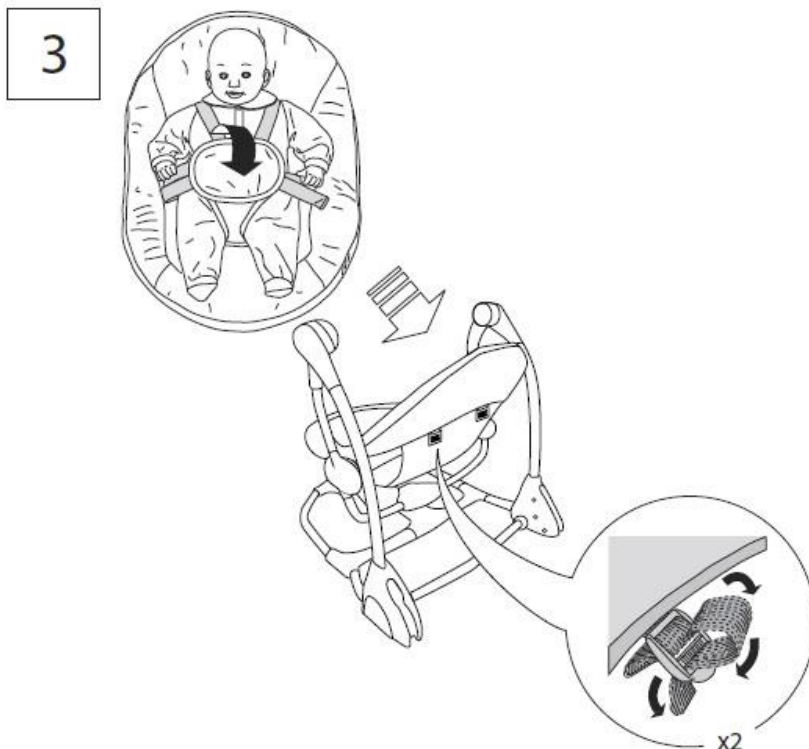
JAK UŻYWAĆ PASÓW BEZPIECZEŃSTWA

1



2





Instalacja Baterii:

Do pracy wymagane są cztery (4) baterie D/LR20 (1,5 V), które nie znajdują się w komplecie. Aby uzyskać najwyższą skuteczność działania bez korzystania z zasilacza, należy stosować baterie alkaliczne.

OSTROŻNIE: Postępuj zgodnie ze wskazówkami dotyczącymi baterii zawartymi w tej części. W przeciwnym razie żywotność baterii ulegnie skróceniu, może też dojść do wycieku elektrolitu lub rozsadzenia baterii.

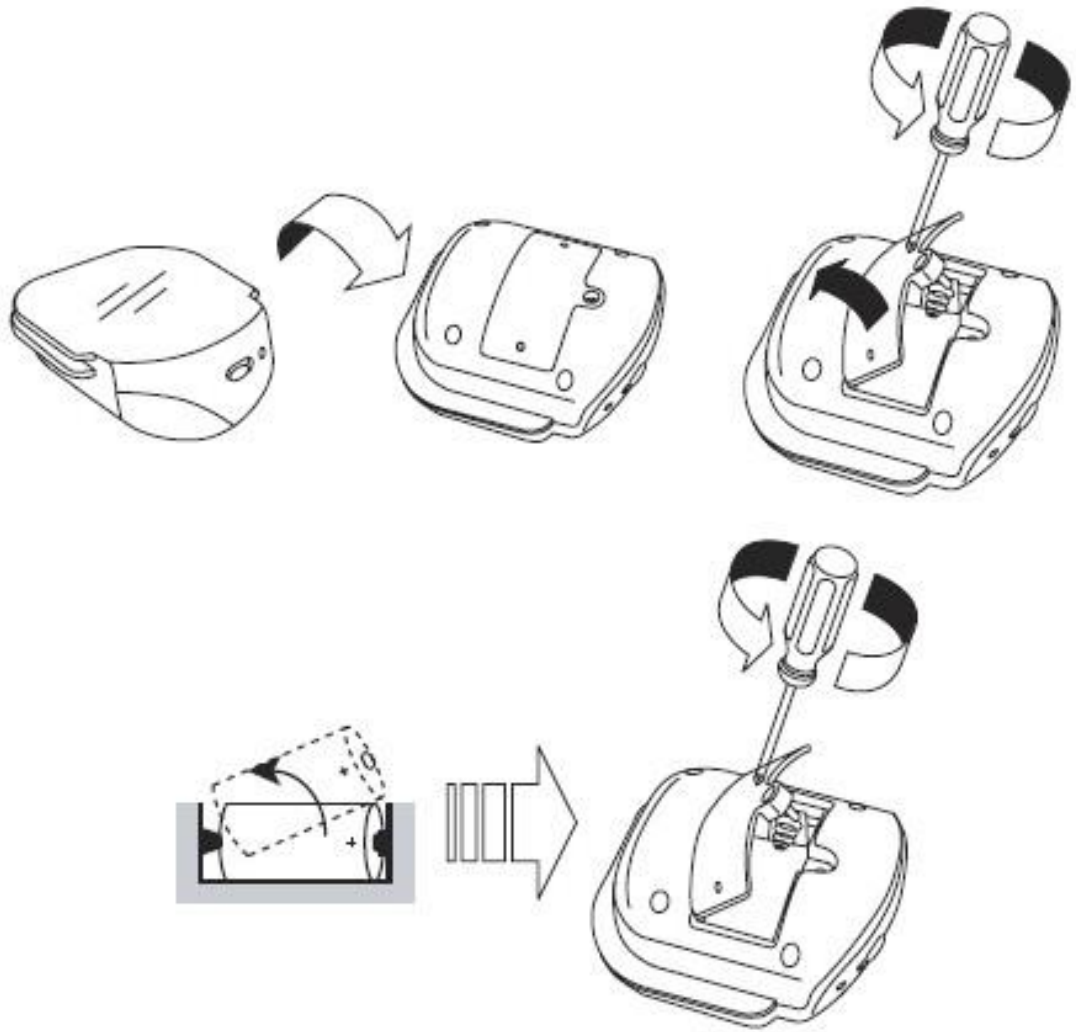
- Zawsze przechowuj baterie w miejscu niedostępnym dla dzieci.
- Nie stosuj starych i nowych baterii jednocześnie.
- Nie mieszaj ze sobą baterii alkalicznych, zwykłych i akumulatorów do wielokrotnego ładowania.
- Zaleca się stosowanie wyłącznie baterii tego samego typu, co zalecane, lub ich odpowiedników.
- Wszystkie baterie wkładaj w sposób zgodny z oznaczeniem ich biegunowości w komorze na baterie.
- Nie zwieraj zacisków baterii.
- Nie przechowuj baterii w miejscach, gdzie występują skrajne temperatury (na strychu, w garażu lub w samochodzie).
- Zużyte baterie wyjmij z komory.
- W żadnym wypadku nie podejmuj prób ponownego ładowania baterii, o ile na nich wyraźnie nie zaznaczono, że są przeznaczone do wielokrotnego ładowania.
- Akumulatory przeznaczone do wielokrotnego ładowania należy przed ładowaniem wyjąć z zabawki.
- Akumulatory przeznaczone do wielokrotnego ładowania wolno ładować wyłącznie pod nadzorem osób dorosłych.
- Nie ładuj akumulatorów alkalicznych w ładowarkach przeznaczonych dla akumulatorów nikielowo-kadmowych lub nikielowo-metalowo-wodorkowych.
- Zużyte baterie usuwaj w sposób zgodny z przepisami.
- W przypadku nieużywania huśtawki przez dłuższy czas wyjmij z niej baterie.

UWAGA: Wyczerpane baterie powodują nieprawidłowe działanie urządzenia, w tym zniekształcony dźwięk, przygaszone lub zgaszone wskaźniki oraz spowolniony ruch napędzanych części lub całkowity brak ich ruchu. Ponieważ układy elektryczne wymagają do pracy różnych napięć, gdy tylko którakolwiek z funkcji przestanie działać, wymień baterie.

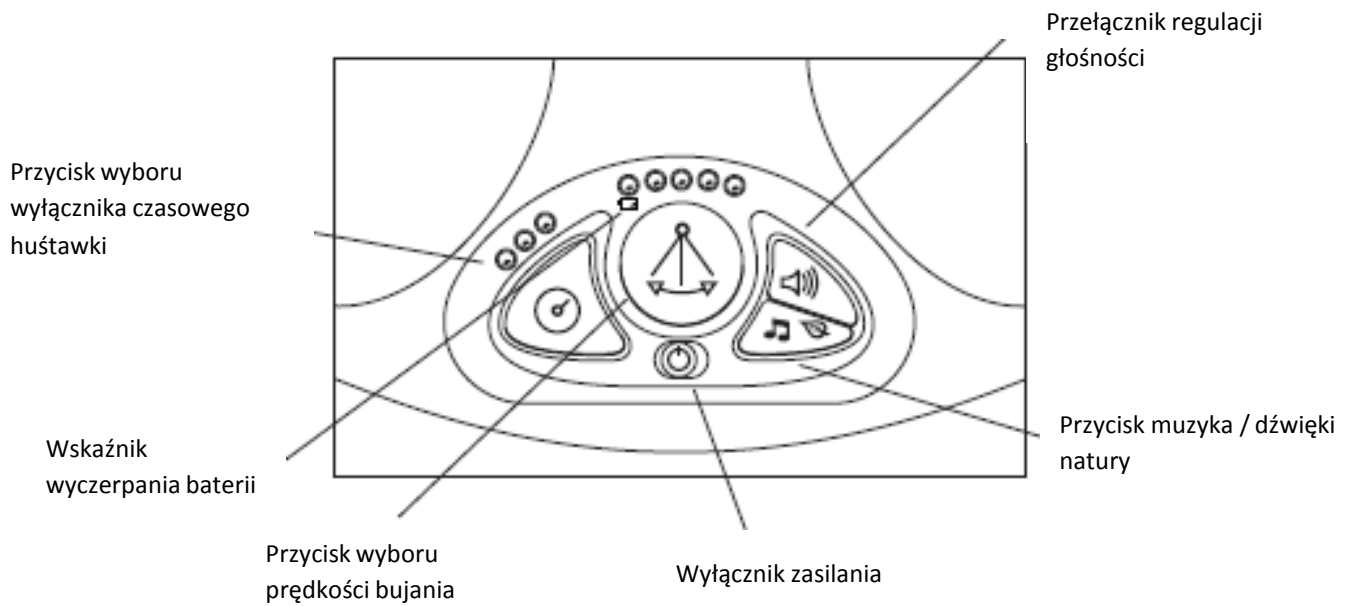
Nie wolno wyrzucać produktu lub baterii do ognia. Może to spowodować eksplozję lub wyciek baterii.



Ten symbol oznacza, że produktu nie można utylizować wraz z odpadami gospodarstwa domowego, ponieważ baterie i akumulatory zawierają substancje, które mogą szkodliwie oddziaływać na środowisko naturalne i zdrowie człowieka. Informacje dotyczące recyklingu i odbioru takich odpadów można uzyskać od przedstawicieli lokalnych władz.



Jak używać modułu sterowania huśtawki



Przesuń włącznik zasilania, aby włączyć zestaw sterowania huśtawki



Funkcja wyboru prędkości umożliwia wybór 5 ustawień prędkości oraz pozycję wyłączoną (OFF). Aby rozpocząć działanie funkcji huśtania, należy naciskać przycisk do momentu, aż migające diody wyświetlą wybrane ustawienie. Następnie lekko pchnąć siedzenie (w ciągu 15 sekund) by aktywować ruch huśtawki. Po pięciu sekundach pojedyncza dioda wskaże wybraną prędkość.



Korzystając z włącznika czasowego huśtawki, można wyłączyć (OFF) huśtawkę automatycznie po upływie 30,45 lub 60 minut. Jeżeli ustawienie włącznika czasowego nie zostanie wybrane huśtawka wyłączy się automatycznie po upływie 90 minut.



Aby włączyć muzykę i dźwięki natury, należy nacisnąć przycisk dźwięków natury/muzyki.



Naciskając przełącznik kontroli głośności można wyregulować głośność muzyki i dźwięków natury.



Funkcja wyczerpania baterii wykrywa słabe baterie i zatrzymuje funkcję huśtania oraz odtwarzanie muzyki i dźwięków natury.

CZYSZCZENIE ORAZ PIELEGNACJA

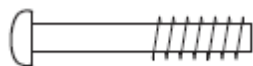
Siedzisko – Wyjmij ze stelażu. Zapnij sprzączki blokady siedzenia i siedziska. Zapnij wszystkie rzepy w odpowiednich miejscach. Prać w pralce automatycznej, w zimnej wodzie, w cyklu dla wyrobów delikatnych. Nie chlorować. Suszyć w suszarce automatycznej, w niskiej temperaturze.

Zaglówek i oparcie – zapnij wszystkie rzepy. Prać w pralce w zimnej wodzie, cykl łagodny. Nie wybielać. Suszyć rozłożone na płasko w temperaturze pokojowej.

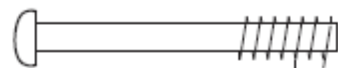
Ruchome ramię i zabawki – czyścić za pomocą wilgotnej szmatki i delikatnego środka piorącego. Suszyć w temperaturze pokojowej. Nie zanurzać w wodzie.

Stelaż – Metalowy stelaż przecierać czystą, miękką szmatką z łagodnym roztworem mydła.

OPIS CZĘŚCI I RYSUNEK



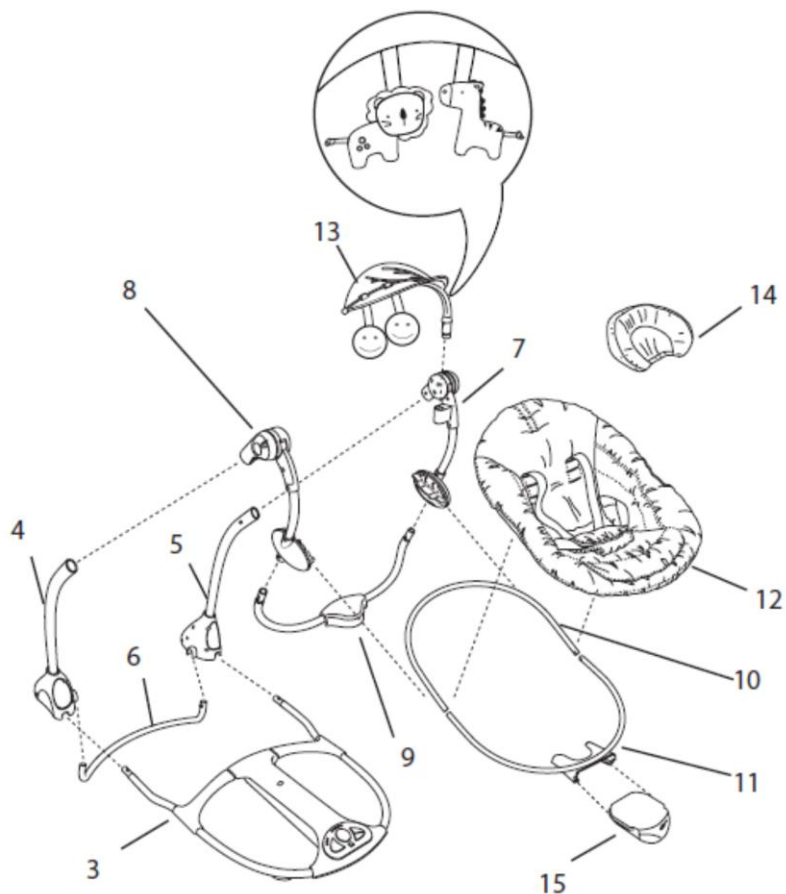
Śrubki M5 krótkie



Śrubki M5 długie



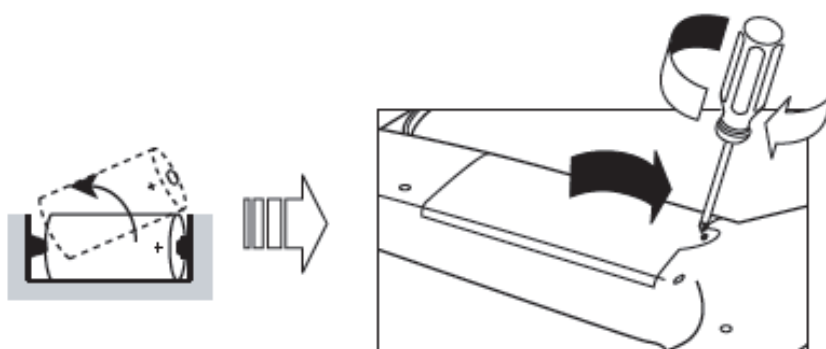
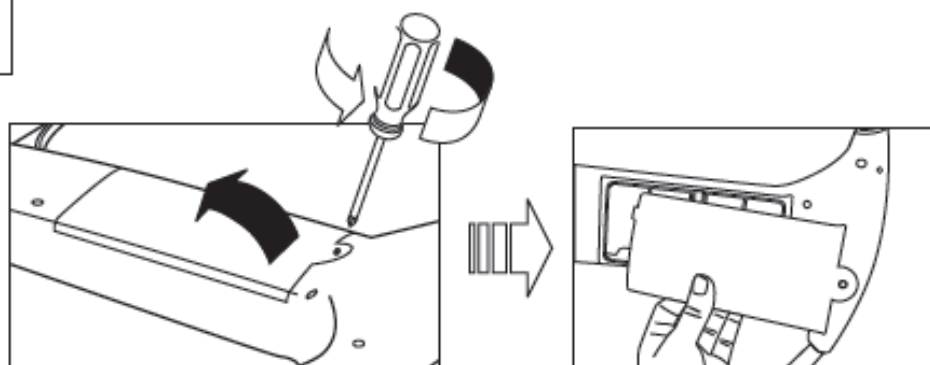
Śrubokręt – nie jest zawarty w zestawie

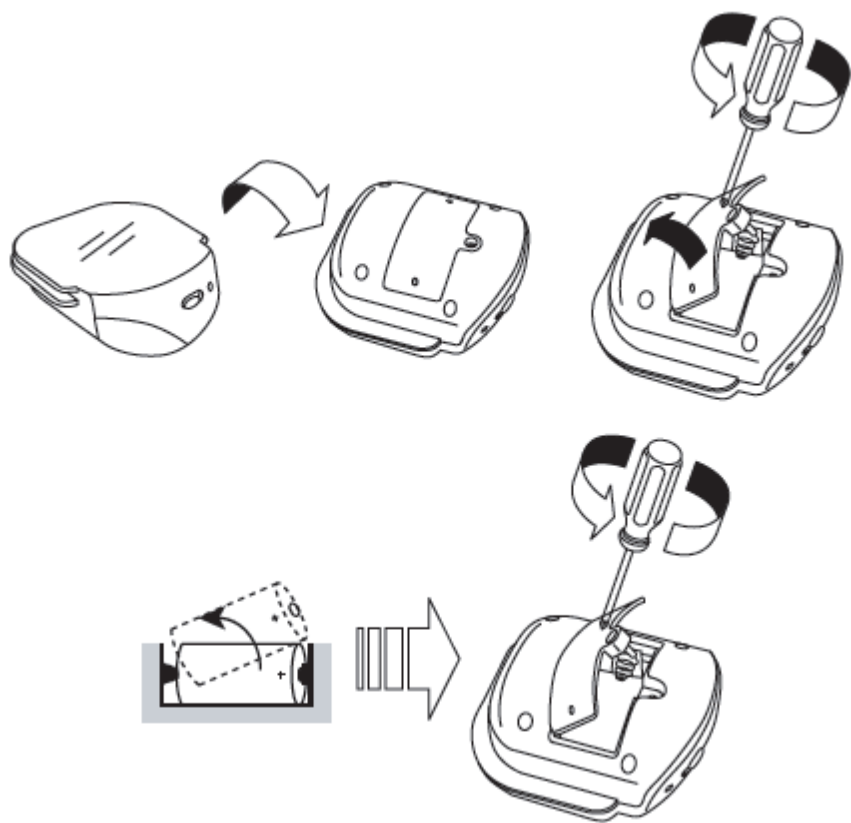


Nr	Ilość	Opis
1	(2)	Śrubki M5 długie
2	(4)	Śrubki M5 krótkie
3	(1)	Dolna część ramy podstawy
4	(1)	Lewa noga
5	(1)	Prawa noga
6	(1)	Poprzeczka
7	(1)	Prawy moduł obrotowy
8	(1)	Lewy moduł obrotowy
9	(1)	Moduł ramienia poprzecznego
10	(1)	Rurka oparcia
11	(1)	Rurka podnóżka
12	(1)	Materiał wyściełający
13	(1)	Zawieszka
14	(1)	Zagłówek
15	(1)	Moduł wibracyjny

PRZECHOWYWANIE ORAZ TRANSPORT

1





3

